

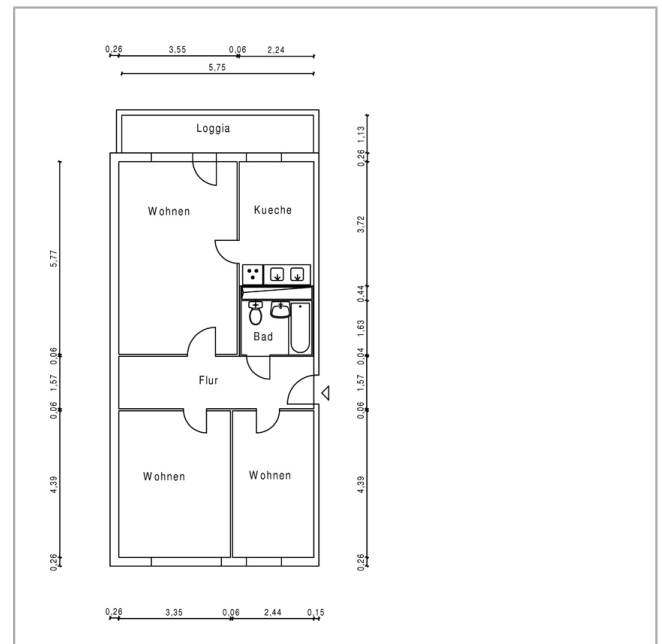


## Berlin Brandenburgische Wohnungsbaugenossenschaft eG

### Beispielwohnung Trusetaler Straße

#### Exposé

|                               |                      |
|-------------------------------|----------------------|
| Zimmer:                       | 3                    |
| Wohnfläche:                   | 68,80 m <sup>2</sup> |
| Grundmiete:                   | 399,00 €             |
| Heizkostenvorausleistung:     | 87,00 €              |
| Betriebskostenvorausleistung: | 109,00 €             |
| Gesamtmiete:                  | 595,00 €             |
| Genossenschaftsanteile:       | 1.725,00 €           |
| Etage:                        | 6. Etage von 6       |
| Straße:                       | Trusetaler Straße    |
| PLZ / Ort:                    | 12687 Berlin         |
| Baujahr:                      | 1983                 |
| Modernisierung:               | 1998                 |
| Heizungsart:                  | Fernwärme            |
| Wesentlicher Energieträger:   | Fernwärme            |



#### Ausstattung:

Zentralheizung, Keller, Loggia, Badewanne, Bad gefliest, Küche mit Fenster, Multimediaanschluß,

**Energieausweis** Energieverbrauchskennwert

**Kennwert** 104,00kWh/(m<sup>2</sup> \* a))

#### Lage

Diese Wohnung liegt in einem grünen und gepflegten Umfeld mit sehr guter Infrastruktur und günstiger Verkehrsanbindung zur Innenstadt. Es gibt Schulen, Kindergärten, ein Ärztehaus und das Einkaufszentrum Plaza. Auch das bekannte Einkaufszentrum Eastgate kann man fußläufig erreichen. Verkehrsmittel in der Nähe sind S-Bahn, Tram und Bus. Eine Autobahnzufahrt ist in unmittelbarer Nähe, somit ist auch das Berliner Umland für Sie schnell erreichbar. Parkmöglichkeiten gibt es direkt vor der Haustür.

#### Sonstiges

Vorteile einer Anmietung bei uns sind Ferien- und Gästewohnungen für Mitglieder, ein eigener 24 Stunden Hauswarservice, gelebte Nachbarschaft, aktive Mitbestimmung und ein lebenslanges Wohnrecht.