

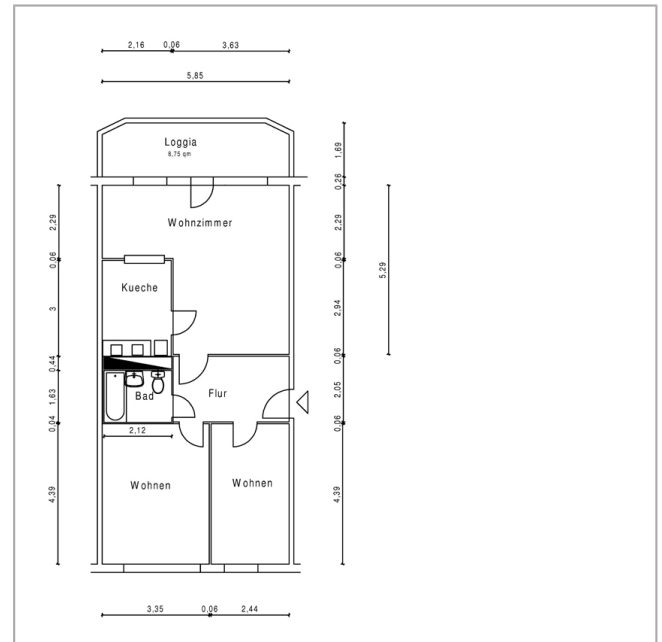


Berlin Brandenburgische Wohnungsbaugenossenschaft eG

Beispielwohnung Mehrower Allee

Exposé

Zimmer:	3
Wohnfläche:	69,92 m ²
Grundmiete:	406,00 €
Heizkostenvorausleistung:	87,00 €
Betriebskostenvorausleistung:	109,00 €
Gesamtmieta:	602,00 €
Genossenschaftsanteile:	1.750,00 €
Etage:	4. Etage von 11
Straße:	Mehrower Allee
PLZ / Ort:	12687 Berlin
Baujahr:	1983
Modernisierung:	2000
Heizungsart:	Fernwärme
Wesentlicher Energieträger:	Fernwärme



Ausstattung:

mit Etagenkommer, Aufzug, Loggia, Badewanne, Ceranherd, Multimediaanschluß

Energieausweis Energieverbrauchskennwert
Kennwert 87,00kWh/(m² * a))

Lage

Diese Wohnung liegt in einem grünen und gepflegten Umfeld mit sehr guter Infrastruktur und günstiger Verkehrsanbindung zur Innenstadt. Es gibt Schulen, Kindergärten, ein Ärztehaus und das Einkaufszentrum Plaza. Auch das bekannte Einkaufszentrum Eastgate kann man fußläufig erreichen. Verkehrsmittel in der Nähe sind S-Bahn, Tram und Bus. Eine Autobahnzufahrt ist in unmittelbarer Nähe, somit ist auch das Berliner Umland für Sie schnell erreichbar. Parkmöglichkeiten gibt es direkt vor der Haustür.

Sonstiges

Vorteile einer Anmietung bei uns sind Ferien- und Gästewohnungen für Mitglieder, ein eigener 24 Stunden Hausmeisterservice, gelebte Nachbarschaft, aktive Mitbestimmung und ein lebenslanges Wohnrecht.