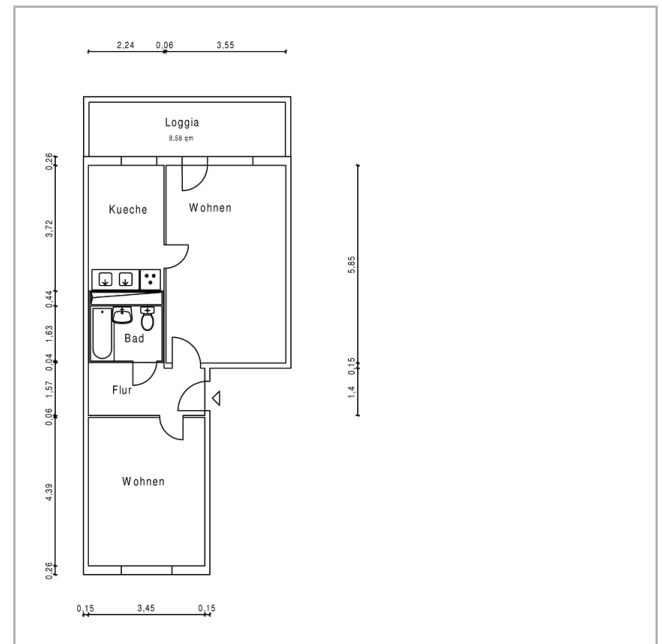




Berlin Brandenburgische Wohnungsbaugenossenschaft eG

Beispielwohnung Flämingsstraße Exposé

Zimmer:	2
Wohnfläche:	55,86 m ²
Grundmiete:	363,00 €
Heizkostenvorausleistung:	50,00 €
Betriebskostenvorausleistung:	85,00 €
Gesamtmiete:	498,00 €
Genossenschaftsanteile:	1.400,00 €
Etage:	4. Etage von 6
Straße:	Flämingsstraße
PLZ / Ort:	12689 Berlin
Baujahr:	1985
Modernisierung:	2001
Heizungsart:	Fernwärme
Wesentlicher Energieträger:	Fernwärme



Ausstattung:

Zentralheizung, Aufzug, Keller, Loggia, Badewanne, Bad gefliest, Küche mit Fenster, Multimediaanschluss

Energieausweis Energieverbrauchskennwert
Kennwert 68,00kWh/(m² * a))

Lage

Diese Wohnung liegt in einem grünen und gepflegten Umfeld mit sehr guter Infrastruktur und günstiger Verkehrsanbindung zur Innenstadt. Es gibt Schulen, Kindergärten, ein Ärztehaus und das Einkaufszentrum Havemanncenter. Verkehrsmittel in der Nähe sind S-Bahn und Bus. Eine Autobahnzufahrt ist in unmittelbarer Nähe, somit ist auch das Berliner Umland für Sie schnell erreichbar. Parkmöglichkeiten gibt es direkt vor der Haustür.

Sonstiges

Vorteile einer Anmietung bei uns sind Ferien- und Gästewohnungen für Mitglieder, ein eigener 24 Stunden Hauswarservice, gelebte Nachbarschaft, aktive Mitbestimmung und ein lebenslanges Wohnrecht.

Ansprechpartner

ServiceTeam
Mehrower Allee 53 A, 12687 Berlin
www.mietwohnschau.de

Telefon: 030/93653211
E-Mail: ServiceTeam@bbwbg.de