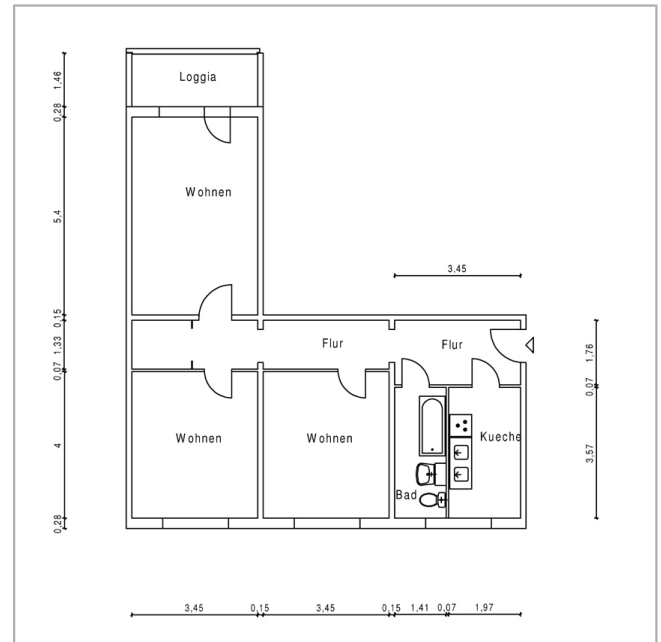




Berlin Brandenburgische Wohnungsbaugenossenschaft eG

Beispielwohnung Cecilienstraße Exposé

Zimmer:	3
Wohnfläche:	75,35 m ²
Grundmiete:	437,00 €
Heizkostenvorausleistung:	89,00 €
Betriebskostenvorausleistung:	105,00 €
Gesamtmiete:	631,00 €
Genossenschaftsanteile:	1.875,00 €
Etage:	2. Etage von 10
Straße:	Cecilienstraße
PLZ / Ort:	12683 Berlin
Baujahr:	1983
Modernisierung:	1994
Heizungsart:	Fernwärme
Wesentlicher Energieträger:	Fernwärme



Ausstattung:

Zentralheizung, Aufzug, Keller, Loggia, mit Verglasung, Badewanne, Bad gefliest, Bad mit Fenster, Küche mit Fenster, Multimediaanschluß

Energieausweis Energieverbrauchskennwert
Kennwert 101,00kWh/(m² * a))

Lage

Sie wohnen angrenzend am Wuhletal in einer Wohnanlage mit ruhigem grünem Wohnhof. Unweit befindet sich der Erholungspark Marzahn mit seinen „5 Gärten der Welt“. Zur Verkehrsanbindung gehört ein Bus. Die Berliner City ist in ca. 20 Minuten zu erreichen und auch ein Ausflug in das Berliner Umland Richtung Brandenburg ist verkehrstechnisch sehr gut möglich. Parkplätze sind ausreichend vorhanden.

Sonstiges

Vorteile einer Anmietung bei uns sind Ferien- und Gästewohnungen für Mitglieder, ein eigener 24 Stunden Hausmeisterservice, gelebte Nachbarschaft, aktive Mitbestimmung und ein lebenslanges Wohnrecht.